

Orientierung zum Wärmeverbund See

■ Korporation Weggis

Die ersten Rohrleitungen in der Rigistrasse und in der Hofmattstrasse sind verlegt. Die Bauarbeiten werden an beiden Strassen nächste Woche fertig erstellt und nachher bis zum Herbst unterbrochen. Infolge Schulferien müssen Arbeiten rund um die Schulanlagen ausgeführt werden. Beide Strassen sind dann wieder normal befahrbar. Vieler bestehenden Werkleitungen wegen, waren die bisher ausgeführten Arbeiten sehr kompliziert und vor allem zeitraubend, was sich in der Bauzeit auswirkte. Dank umsichtigen Polieren und Maschinisten auf den Baustellen konnten Schäden an bestehenden Anlagen und Kabelleitungen verhindert und die Wartezeiten für den Verkehr in Grenzen gehalten werden. Ein herzliches Dankeschön an die Bevölkerung für Ihr

Verständnis und die Geduld, die Sie den Arbeiten entgegenbringen.

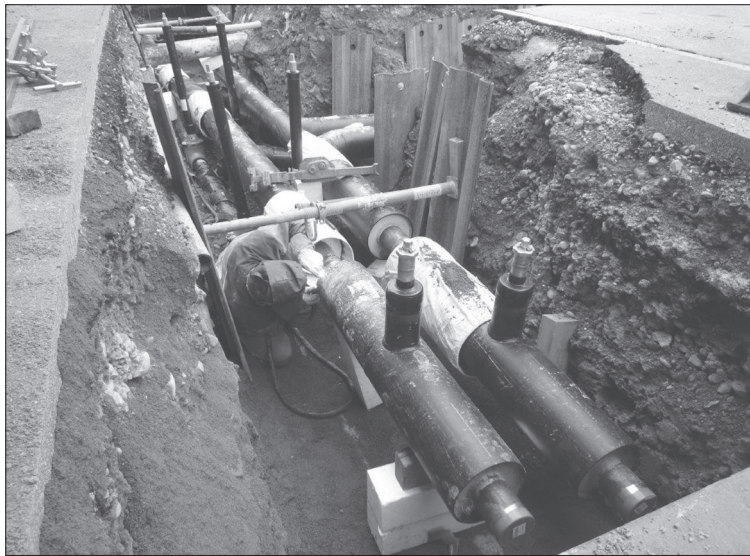
Während den Schulferien müssen nun die Leitungen rund um die Schulanlagen gebaut werden. Auf der Ostseite erstellt die Firma Contratto den Leitungsgraben ab der Liegenschaft Friedau entlang der Stützmauer beim Rasenplatz bis zur bestehenden Heizzentrale im Kirchmattschulhaus. Auf der Westseite in der Rigiblickstrasse führt die Grabarbeiten die Firma Cellere AG aus. Hier werden neben den Heizungsleitungen auch noch umfangreiche Leitungserneuerungen in Sachen Wasser und Abwasser durch die Gemeinde ausgeführt. Die Parkplätze entlang der Rigiblickstrasse und beim Pfarreiheim werden über mehrere Wochen nicht benutzbar sein. Der Verkehr wird mit Ampeln oder

dem Verkehrsdienst geregelt. Im Keller vom Schulhaus Sigristhofstatt wird mit den Bauarbeiten für die neuen Wärmepumpen begonnen. Dazu werden die zwei bestehenden Heizöltanks ausgebaut und der Tankraum für die Wärmepumpen umgerüstet. Auch hier sind umfassende Bauarbeiten notwendig. Es werden neben den zwei Wärmepumpen diverse Schaltschränke und Steuerungsanlagen, Druckkessel, Pumpen und diverse andere Geräte montiert. Zudem sind diverse Schallschutzmassnahmen vorzunehmen. Als erste Massnahme muss die Tanne neben dem Abgang zum ehemaligen Velokeller entfernt werden. An dieser Stelle werden mehrere Rohrleitungen von und zur Energiezentrale führen. Nach den Sommerschulferien, falls die vorgesehenen Arbeiten

abgeschlossen sind, sieht das weitere Arbeitsprogramm wie folgt aus:

- Seite Ost: Verbindung über die Liegenschaft Friedau und Weiterführung der Grabarbeiten in der Rigistrasse bis VOLG und Liegenschaft Braui
- Seite West: Verbindung Rigiblickstrasse bis Hofmattstrasse über den Friedhof.
- Ab dem 4. September 2017 ist der Beginn der Bauarbeiten beim Pumpwerk Seeleist.

Wir werden Sie Ende August über das weitere Bauprogramm in dieser Zeitung orientieren. Für Ihr Verständnis betreffend den Bauarbeiten für eine nachhaltige Wärmeerzeugung dankt Ihnen die Natur und das Klima sowie die Korporation Weggis.



Rohrleitungen in der Rigistrasse.



«Leitungssalat» in der Weihermatt.



Bereitstellen der Heizleitungen für den Einbau in der Rigistrasse.



Fernheizungsanschluss Neubau Bruno Weingartner, Weihermatt.